

# 特 稿 教 育 閱 刊

福建教育 2011 年第 10 期

福建教育 2011 年第 10 期

福建教育 2011 年第 10 期

福建教育 2011 年第 10 期

福建教育 2011 年第 10 期

福建教育 2011 年第 10 期

福建教育 2011 年第 10 期

福建教育 2011 年第 10 期

福建教育 2011 年第 10 期

福建教育 2011 年第 10 期

福建教育 2011 年第 10 期

福建教育 2011 年第 10 期

福建教育 2011 年第 10 期

福建教育 2011 年第 10 期

福建教育 2011 年第 10 期

福建教育 2011 年第 10 期

福建教育 2011 年第 10 期





## Contents

---



5+3

2

4

10

14

19

20

[jxjzk@163.com](mailto:jxjzk@163.com)





5+3

2022-6-14

6 12

5+3

5

8

5+3

+

5+3







2890

2890

2890

2890

2890

2890

2890

2890

2890

2890

2890

2890

2890

2890

2890

2890

2890

2890

2890

2890

2890

2890

2890

2890

2890

2890

2890

2890

2890

2890

2890

2890

2890

2890

2890

2890

2890

2890

2890

2890

2890

2890

5+3

+

8

+

8

8

2890











清华大学 继续教育学院  
School of Continuing Education, Tsinghua University

# 学员代表 代胜刚 发言

清华大学 2022.06.22

国有企业  
产品创新  
夏季在线学习  
设计云研学




姓名: 代胜刚 职位: 项目经理

清华大学 继续教育学院  
School of Continuing Education, Tsinghua University

# 学员代表 秦亚欣 发言

清华大学 2022.06.22

国有企业  
产品创新  
夏季在线学习  
设计云研学



姓名: 秦亚欣 职位: 项目经理





## 二. 项目介绍：学习背景

- 1. 国家政策规划与部署，明确要求
- 2. 科技革命和产业变革，市场驱动
- 3. 企业创新驱动破局点，内在要求



## 二. 项目介绍：学习价值



- 1. 理论提升，指导产品创新
- 2. 学科融合，激发创新思维
- 3. 案例教学，借鉴标杆实践





+

+

+

+

+

## 二. 项目介绍：课程与师资队伍



张雷

清华大学美术学院教授

研究方向：工业设计研究与创新实践

清华大学美术学院智能产品设计研究所所长，清华大学美术学院智能产品设计研究所所长

产品创新设计



林峰

清华大学机械系长聘副教授

课程方向：机电产品设计理论与设计、产品设计与开发

国家CIMS工程技术研究中心快速成形技术分中心主任、先进成形制造教育部重点实验室副主任

大型机械方面相关专利50余项

设计概论与原理  
设计特征与艺术特征



刘莹

清华大学机械系长聘副教授

课程方向：产品工程化设计实践、机械创新设计

获2019中国机械工业科学技术奖二等奖  
获2012年“成压液力气动密封行业技术进步奖二等奖”，排名第2

创新设计方法与步骤



张伟

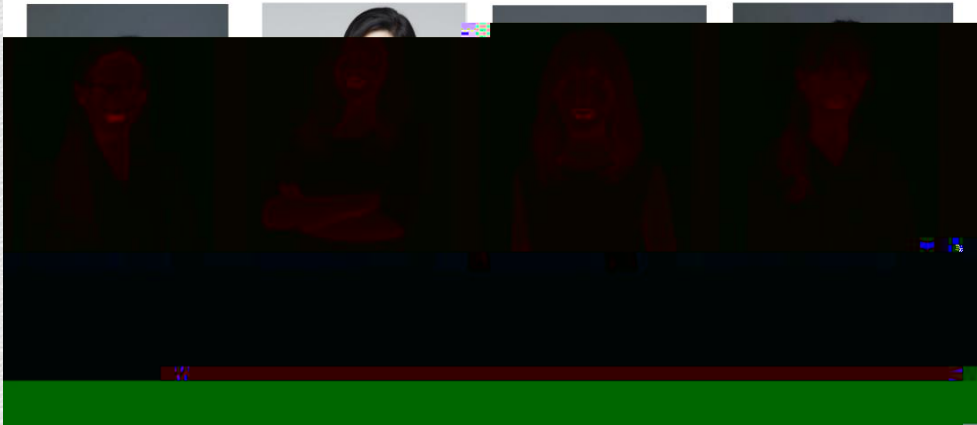
清华大学工业工程系教授

课程方向：人因工程、创意产品开发与原型制作、制造技术等

教育部创新教学方法专家组专家；任中国人类工效学会理事长；国际工效学联合会执委会执委（科技与实践主席）  
2008年度教育部新世纪优秀人才

人机工程学及以人为本的创新

## 一. 关于我们：项目管理与支持服务团队



32

32.5

90%

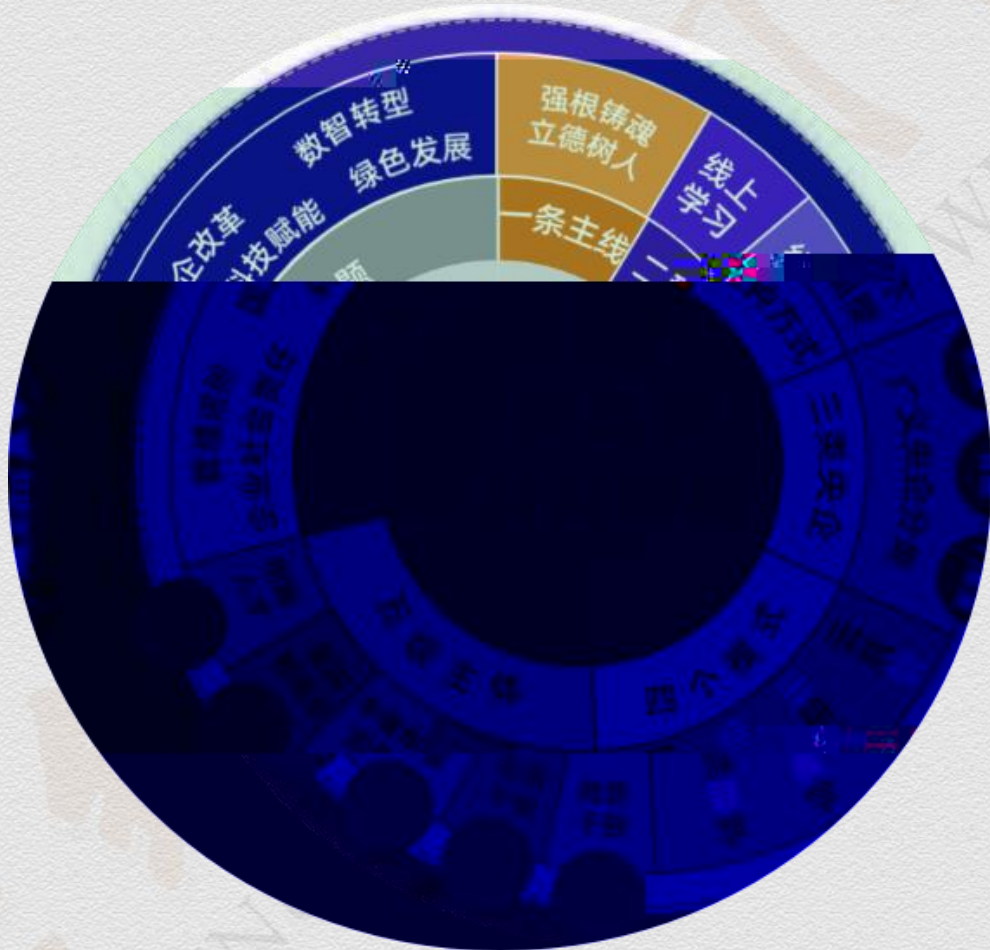
5-10





北京  
继续教育  
省  
周刊  
CONTINUING EDUCATION WEEKLY





2022-6-27

6 12 18



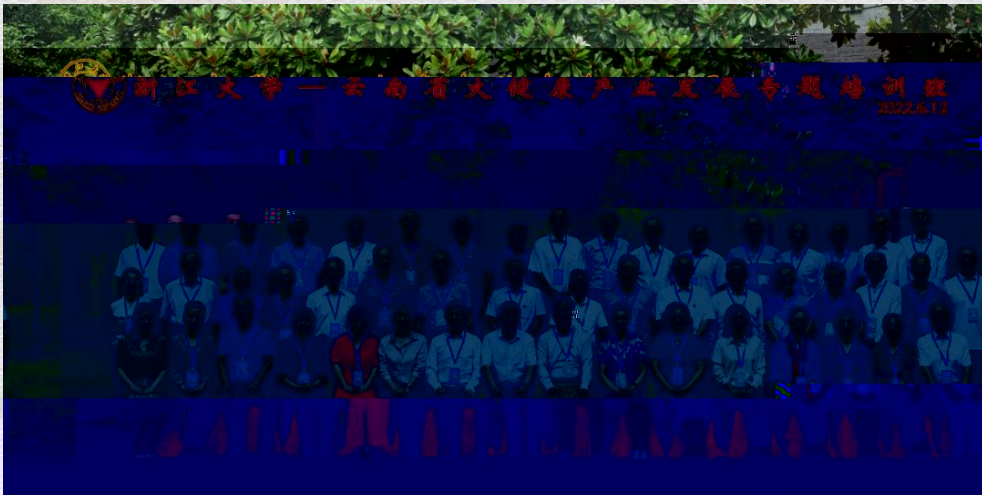






6 18









2022-6-24



2020

1978

2002





北京大學  
CONTINUING EDUCATION WEEKLY

2020

35

2021

2021





27 30

60

+





400  
2003

2021

180

+

13

2003 —2020

500





300

50%

400

2021

北京航空航天大学  
CONTINUING EDUCATION WEEKLY





40

2025

北京大學教育周刊  
CONTINUING EDUCATION WEEKLY

G724





<https://kns.cnki.net/kcms/detail/detail.aspx?dbcode=CJFD&dbname=CJFDAUTO&filename=JSGD202203002&uniplatform=NZKPT&v=fcuyRC3-s6R6ztMS1qGjO21KGew2XmvOBkWAxqNbKQOzcVck0fnRiPNVr-CuTU9c>

G719.2 G649.2 G729.2

[https://kns.cnki.net/kcms/detail/detail.aspx?dbcode=CJFD&dbname=CJFDAUTO&filename=ZCRY202206003&uniplatform=NZKPT&v=PFLhthfQ7pkc\\_eYsHTBqR8KXqGBtTsQMBFMxmTO9AooL070GQ8vIdPP15Y4wL3Af](https://kns.cnki.net/kcms/detail/detail.aspx?dbcode=CJFD&dbname=CJFDAUTO&filename=ZCRY202206003&uniplatform=NZKPT&v=PFLhthfQ7pkc_eYsHTBqR8KXqGBtTsQMBFMxmTO9AooL070GQ8vIdPP15Y4wL3Af)